

TAKING YOU  
HIGHER



# ICOON VAN DE STAD ROTTERDAM



**BRENG JOUW VERGADERING NAAR EEN HOGER NIVEAU, DANS DE STERREN VAN DE HEMEL OF GEEF HET JA-WOORD OP 100 METER HOOGTE...**

Met een adembenemend uitzicht op de beroemde skyline van de wereldstad Rotterdam, is de Euromast de beste evenementenlocatie voor een unieke lunch, diner, vergadering of feest voor elk type gezelschap. Wij heten je graag van harte welkom, van 's morgens vroeg tot 's avonds laat. In deze brochure is alle informatie te vinden die je moet weten om een complete invulling te geven aan jouw evenement.



INDELING EN CAPACITEIT HET BESTE UITZICHT

# EVENEMENTEN MET HET BESTE UITZICHT

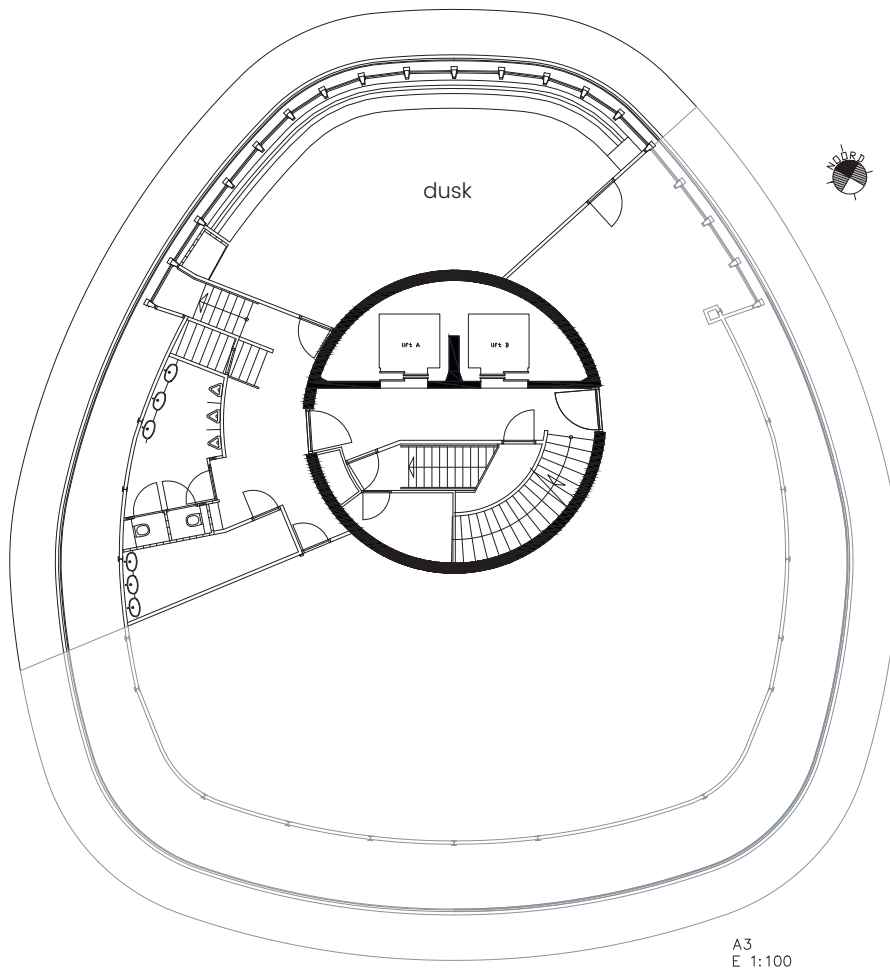
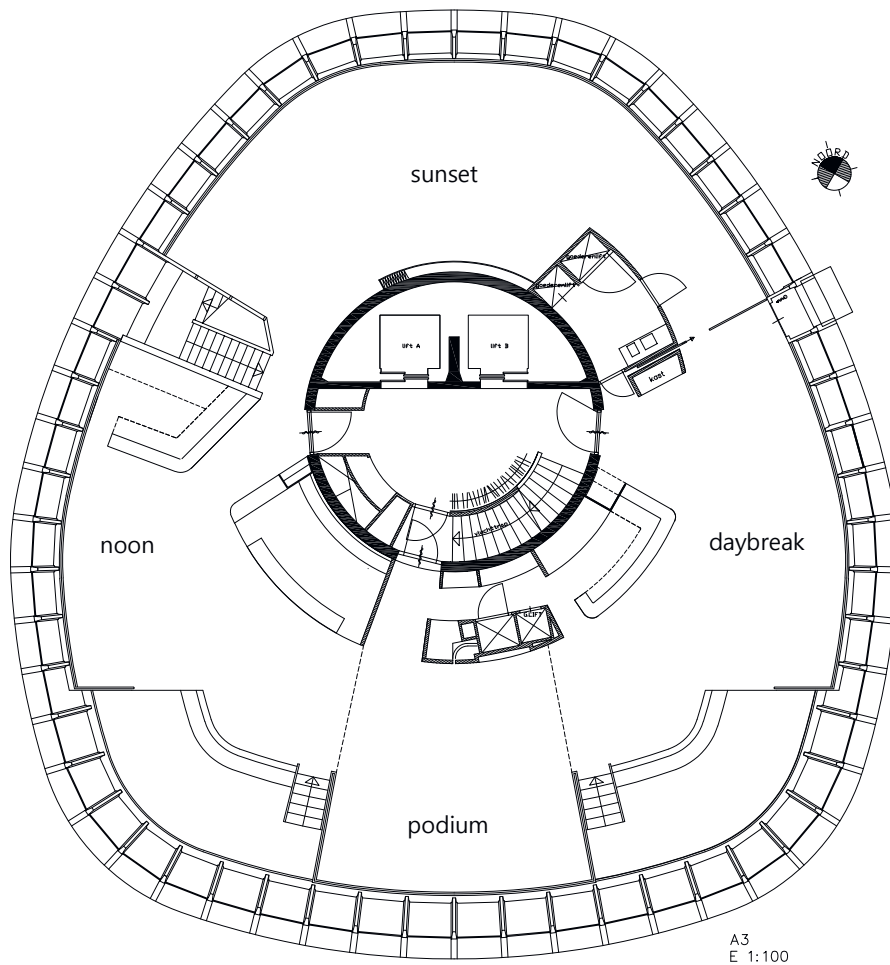


## RESTAURANT

Het restaurant bevindt zich op 100 meter hoogte en is te gebruiken op diverse manieren, afhankelijk van jouw wensen en grootte van het gezelschap. Op de plattegrond zie je hoe het restaurant in vier ruimtes kan worden verdeeld: Daybreak, Sunset, Noon en het Podium. Daarnaast bevindt zich een verdieping lager de zaal Dusk. Elke ruimte heeft een unieke beleving en biedt een waanzinnig uitzicht op Rotterdam. De ruimtes zijn flexibel in te delen en kunnen eventueel gecombineerd worden.

## COFFECORNER & GIFTSHOP

Het is de ideale locatie voor ontvangst en verzamelpunt. Geniet van een heerlijke kop koffie of thee onder het genot van een lekker gebakje. Koop hier meteen de leukste souvenirs als aandenken aan je bezoek.





## BOARDROOM DUSK

### CAPICITEIT

Het maximum aantal personen per ruimte is afhankelijk van de gekozen opstelling. Onderstaand schema is een richtlijn. Neem gerust contact met ons op om uw gewenste opstelling te bespreken

	THEATER	CABARET	U-VORM	RECEPTIE	DINER	BUFFET NORMAAL	BUFFET INFORMEEL*
Daybreak	30	-	-	100	70	45	75
Sunset	70	35	30	90	62	62	70
Noon	-	-	-	100	58	45	65
Daybreak & sunset	-	-	-	200	125	102	150
Noon & podium***	-	-	-	130	100	52	100
Daybreak & podium	-	-	-	130	100	56	100
Daybreak, sunset, noon & podium	-	-	-	300	180	130	300

Boardroom Dusk

18 personen, informeel: 30 personen.



# VOOR IEDER TYPE GEZELSCHAP



## HUUR EXCLUSIEVE RUIMTES

Het is mogelijk om een ruimte in de Brasserie exclusief af te huren en geheel naar wens in te delen. Overdag rekenen wij zaalhuur, 's avonds werken wij met een garantieomzet. Onder de garantieomzet vallen de bestedingen aan eten en drinken.

## EUROMAST GEHEEL EXCLUSIEF

Feesten op 100 meter hoogte met uitzicht over de mooiste stad van Nederland? Dat kan alleen op de Euromast. Van een borrel tot een walking dinner met een dansvloer en een band.

Dit is mogelijk wanneer je de Brasserie exclusief afhuurt.

VERGADEREN EN EVENEMENTEN

# LETTERLIJK EN FIGUURLIJK ZAKEN DOEN OP HOOG NIVEAU

## VERGADEREN

Wil jij letterlijk en figuurlijk zaken doen op hoog niveau? De Euromast leent zich perfect voor een inspirerende bijeenkomst voor ieder type zakelijk event. Je kan een vergaderarrangement indelen voor een dagdeel of voor de gehele dag. Wij bieden graag een arrangement aan dat het beste bij jouw wensen past.

## ONBEPERKTE MOGELIJKHEDEN

Voor nog meer sensatie vul je een vergaderarrangement aan met een ritje in de Euroscop, abseil of een tour onder leiding van een professionele gids. Ook is een vergaderarrangement te combineren met een ander uitje in de stad. Alles is mogelijk.



# HEF SAMEN HET GLAS OP 100 METER HOOGTE



## **EVENEMENTEN**

Iets te vieren? Hef het glas op 100 meter hoogte met uitzicht op de skyline van Rotterdam. Van een borrel tot een walking dinner inclusief band en dansvloer. Wij denken graag mee over de invulling van jouw evenement.



ETEN & DRINKEN

# BELEEF CULINAIRE HOOGTEPUNTEN VOOR ELKE GELEGENHEID



**ONZE VERASSENDE KEUKEN BIEDT VOOR IEDER WAT  
WILS VAN 'S OCHTENDS VROEG TOT 'S AVONDS LAAT.**

## **ONTBIJTSESSIES**

De zon komt op, Rotterdam ontwaakt en jij geniet van een uitgebreid ontbijt met het beste uitzicht op de stad.

## **ZAKELIJK LUNCHEN**

Geniet van een belegd broodje of warme lunch, terwijl je zaken doet op 100 meter hoogte.

# EEN MENU DAT AANSLUIT OP JOUW WENSEN



## UITGESERVEERD DINER

Bij een groepsreservering (vanaf 12 personen) serveren wij een menu speciaal samengesteld voor groepen. Kies een gerecht van ons special menu of kies voor een meer-gangen fijnproeversdiner samengesteld door onze Chefkok met jouw favoriete ingrediënten. Bij elk type menu voorzien we jou graag van een bijpassend wijnvoorstel.

## BORRELS

Vanaf 20 personen is het mogelijk om een ruimte exclusief te huren voor een feestelijke borrel.

## BUFETTEN

Vanaf 20 personen serveren wij een buffet. De Euromast buffetten bieden jou gasten een ruime selectie gerechten en smaken. Van een ontbijt en een high tea buffet met diverse zoete en hartige lekkernijen tot aan een deluxe buffet, met verschillende soorten vis, vlees en vegetarische gerechten.

## WALKING DINNER

Ook kan je kiezen voor een walking dinner op maat. Een combinatie met één van onze buffetten is mogelijk.





## **DRAADLOOS INTERNET**

De Euromast biedt gratis wireless internet.

## **AUDIO**

In overleg is het mogelijk om je eigen muziek af te spelen en kan er een microfoon ter beschikking gesteld worden. Het gebruik hiervan is mogelijk wanneer de zaal Dusk, Sunset of de gehele Brasserie exclusief wordt afgehuurd.

## **ENTERTAINMENT**

Voor live muziek, dj's of ander entertainment zoals een oesterman, haringkar, kaasboer, ijscokar of cocktailbar en ander leuks, kunnen wij helpen om van jouw evenement een onvergetelijke gebeurtenis te maken.

\* Wanneer je zelf voor entertainment zorgt, verzoeken wij vriendelijk ruim voorafgaand aan het evenement contact met ons op te nemen. Mocht er voor 18:00 opgebouwd worden, dan berekenen wij € 100,- per uur per zaal door.

\* Livemuziek en versterkte optredens zijn mogelijk, wanneer je de gehele Brasserie en suites exclusief reserveert. Hiervoor gelden speciale tarieven.

## **AANKLEDING**

Samen met onze partners kunnen wij de aankleding voor ieder type evenement verzorgen. Uiteraard kan je er ook voor kiezen om dit zelf te doen.

## **LIFTEN**

De Euromast beschikt over twee liften. Voor de op- en afbouw kan er een lift beschikbaar gesteld worden. Deze kan niet exclusief gebruikt worden voor entertainment.

## **INVALIDE FACILITEITEN**

De Brasserie van de Euromast is toegankelijk voor rolstoelgebruikers. Er is een beperkte toegang tot het platform, zo is de Euroscop niet toegankelijk met een rolstoel. De Euromast beschikt over een invalide toilet. Deze bevindt zich op de begane grond.



# BOARDROOM



DUSK





## **DUURZAAMHEID**

De Euromast is in het bezit van een Golden Green Key Certificaat, het allerhoogste niveau in de categorie dagrecreatie. De Euromast toont zijn lokale betrokkenheid door samenwerkingen aan te gaan met maatschappelijke projecten en levert een bijdrage aan verschillende goede doelen. In de Brasserie worden ten slotte diverse gerechten geserveerd, die voor ten minste 50% uit duurzame ingrediënten bestaan.

## **BEREIKBAARHEID**

De Euromast is goed bereikbaar met het openbaar vervoer. Wij stimuleren onze gasten zoveel mogelijk hiervan gebruik te maken.

### **TREIN · METRO**

Vanaf Rotterdam Centraal reis je via metrostation 'Beurs' naar station 'Coolhaven'. vanaf treinstation Blaak kun je direct naar 'Coolhaven' reizen.

### **TREIN · TRAM**

Vanaf Rotterdam Centraal reis je met tram 8 richting 'Spangen', uitstappen bij halte 'Euromast'.

### **PARKEREN**

Uiteraard is de Euromast ook te bereiken met de auto. Er is voldoende openbare (betaald) parkeergelegenheid voor de deur.

OP ALLE OVEREENKOMSTEN MET DE EUROMAST ZIJN ONZE ALGEMENE VOORWAARDEN VAN TOEPASSING.





#### **MEER INFORMATIE**

Heb je nog meer vragen?  
Bel naar 010 - 2411 788 of stuur een e-mail  
naar [reserveringen@euromast.nl](mailto:reserveringen@euromast.nl)

Uiteraard kan je ook een afspraak maken  
om langs te komen op de Euromast om  
jouw wensen persoonlijk te bespreken.



@EUROMAST010

**Euromast**  
Parkhaven 20  
2016 GM Rotterdam

**Reserveringen**  
010 - 2411 788  
[reserveringen@euromast.nl](mailto:reserveringen@euromast.nl)  
[www.euromast.nl](http://www.euromast.nl)